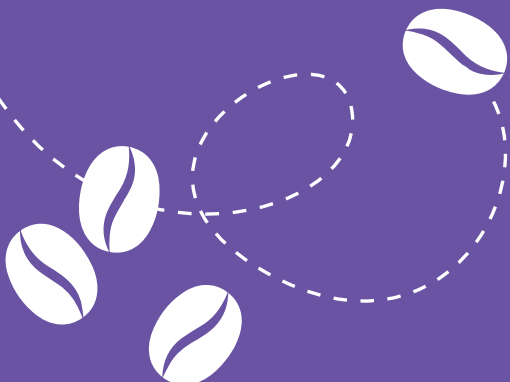


ICED COFFEE

chill!



Caramel





Iced caramel Coffee

Een ijskoffie is een heerlijke verfrisser met warmere dagen, maar is ook heerlijk om van te genieten in het najaar. Een makkelijke manier om uw assortiment uit te breiden en uw ijsseizoen mee te verlengen. Wie wilt dat nou niet?

INGREDIËNTEN

50 g
100 g
150 g

Ijsblokjes
Espresso
Vanille ijs

Naar wens
Naar wens

Room caramel topping Nic
Gezouten caramel parels Nic

BEREIDINGSWIJZE

1. Giet bovenstaande ingrediënten in de volgende volgorde in een blender: ijsblokjes, espresso en vanille ijs.
2. Meng dit geheel voor 30 sec. in de blender.
3. Spuit de room caramel topping aan de binnenkant van uw polarity beker.
4. Schenk de ijskoffie in de beker en top af met slagroom
5. Decoreer het geheel met room caramel topping en gezouten caramel parels.

TIP

1. Wissel eens af van topping en garnering voor een andere smakencombinatie en beleving. Denk bijvoorbeeld aan chocolade topping of amaretto topping.

Kijk voor ons gehele assortiment en meer inspiratie op laan.nl
Wilt u ook op de hoogte blijven van onze laatste
nieuwjes, recepten en acties?
Meld u dan aan voor onze digitale nieuwsbrief.

De Hoefsmid 35
1851PZ Heiloo

T. 072-5331425
F. 072-5338326

www.laan.nl